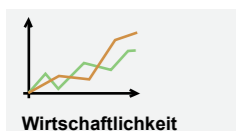
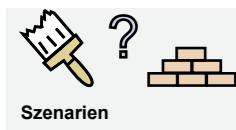
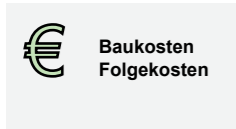


Standortuntersuchung und Bedarfsermittlung, Leistungsphase 0, mit Partizipationsverfahren für eine 2-zügige Grundschule mit Turnhalle gem. DIN 18205, ABau, Erg. AV §24 LHO, AV §7 LHO

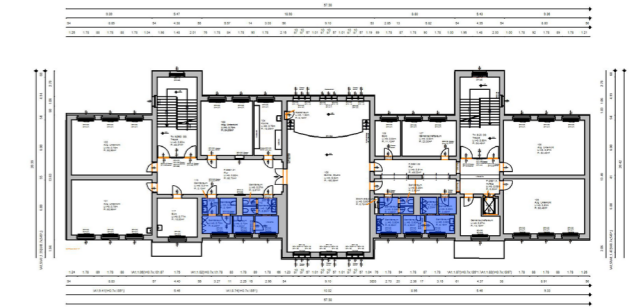
Gebäudeart	Standort	Baujahr	BRI	BGF	NGF
Grundschule mit Turnhalle und Mensa	Berlin	1905 Denkmalgeschützte Gebäude	ca. 290 - 2 770 m ³	ca. 70 - 690 m ²	ca. 50 - 600 m ²

Leistungen:

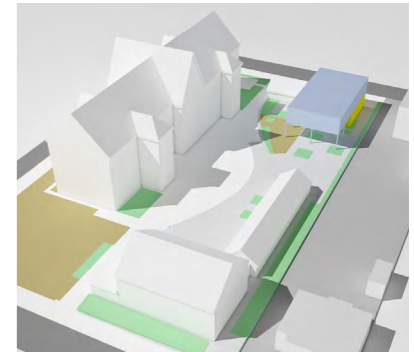
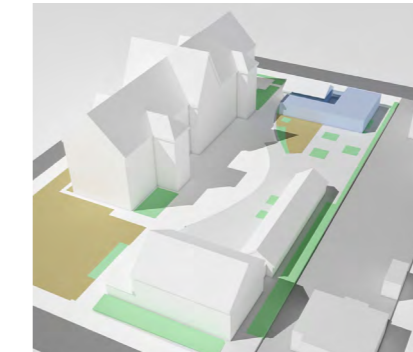


Folgende Punkte wurden untersucht:

- Erstellen einer Bestandsaufnahme
- Analyse der bisherigen Nutzung, Einzelraumuntersuchung
- Erstellen eines Bedarfsprogrammes (mit Inklusion), inkl. Außenanlagen.
- Partizipation von den beteiligten Fachämtern und Nutzern
- Berechnung der Baukosten für eine zusätzliche Mensa mit Küche
- Erstellen einer Zustandsbewertung
- Erstellen von 6 Szenarien, Gegenüberstellung der Varianten
- Städtebauliche Untersuchung von versch. Standorten
- Überprüfung möglicher Erweiterungsflächen in der Außenanlage
- Erstellen einer Wirtschaftlichkeitsbetrachtung im Hinblick auf 6 verschiedene Szenarien
- Erstellen eines Funktionsprogrammes und einer Einzelraumbeschreibung mit Berücksichtigung des pädagogischen Konzeptes
- Zusammenstellung des Bedarfsprogrammes inkl. Außenanlagen gem. DIN 18205, ABau, Erg. AV §24 LHO, AV §7 LHO
- Erstellung einer Handlungsempfehlung



BRI		BGF		NGF	
...



Baukosten		Folgekosten	
...

